

## シリコーンスポンジ

### ■製品特長

- シリコーンゴムの特長をそのまま保有した発泡体であり、耐熱温度も一般的に 200℃です。
- 発泡化により、比重（見掛け密度）が通常シリコーンゴムの半分以下という軽量化を実現します。
- 独立気泡（セル）で構成されているため、極めて高い断熱効果及び保温効果を発揮します。
- 圧縮荷重値が小さい為、あまり大きな荷重が掛けられない部分のシール用途に適しています。

### ■製品仕様

- 硬度：標準タイプは 20 ± 5°（タイプ E）ですが、10 ~ 60°まで受注生産可能です。
- カラー：標準は赤（ベンガラ）ですが、ご希望により各種カラーに着色が可能（受注生産）です。
- 特殊品：汎用グレードの他に、高強度・高耐熱タイプ（受注生産）もあります。

### ■試験成績表：（シリコーンスポンジ押出品：弁柄色 硬度：20°品）

試験項目	単位	試験結果	試験方法	試験条件	
常態試験	硬度	(タイプE)	20	JIS-K6253	
	引張強さ	(MPa)	0.94	JIS-K6251	
	伸び	(%)	275		
熱老化試験	硬度変化	(ポイント)	1	JIS-6257	200℃×72H
	引張強さ変化率	(%)	-3		
	伸び変化率	(%)	-13		
食品衛生規格（厚生省告示第370号）適合					
備考	※硬度について、JIS-K6253:2006より3秒後の測定に変更されましたが、一般的に従来の1秒以内の測定が主流のため、1秒以内測定値を掲載します。 ※記載のデータは実測値の一例であり、規格値ではありません。				

## シリコーンスポンジ甲丸

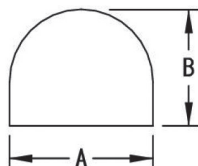
■ 色：弁柄色

■ 硬さ：20

カット

サンプル

RoHS



商品コード	A × B (mm)	定尺 (m)
S030101	7×6	200
S030102	8×7	100
S030103	9×12	100

商品コード	A × B (mm)	定尺 (m)
S030104	10×6	100
S030105	10×8	100
S030106	10×10	100
S030107	13×10	100
S030108	13×15	100

商品コード	A × B (mm)	定尺 (m)
S030109	15×10	100
S030110	15×12	100
S030111	15×15	100

商品コード	A × B (mm)	定尺 (m)
S030112	20×15	50
S030113	20×20	50
S030114	30×20	50