

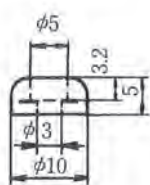
ゴム脚

ゴム脚

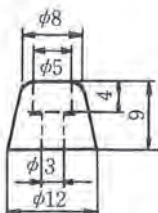
■ 色：黒 ■ 硬さ：65 ± 5  
 ■ 材質：KH3(EPDM)

- 非移行性ゴム、材質違い、硬度違い、色物（すべて受注生産品）もご用命ください。
- UL 規格（材質：CR ゴム、EPDM ゴム）のお取扱いもございます。
- ワッシャー材質：K 型・SK 型：SPCC(Zn, 三価 L クローム処理) TK 型（金具）：SPCC, Ni  
 ※ワッシャー（W）ナシも取り揃えております。

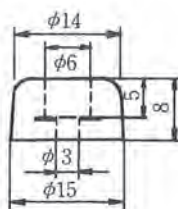
寸法単位：mm



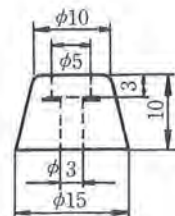
商品コード	型番
T090101	K-10 w入



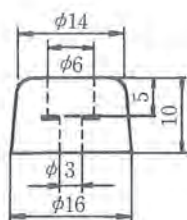
商品コード	型番
T090102	K-12 w入



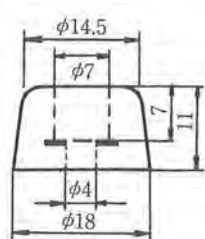
商品コード	型番
T090103	K-15 w入



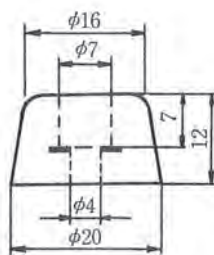
商品コード	型番
T090104	K-1510 w入



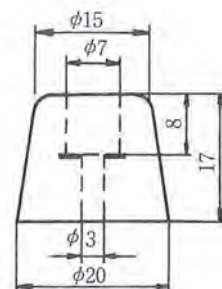
商品コード	型番
T090105	K-16 w入



商品コード	型番
T090106	K-18 w入



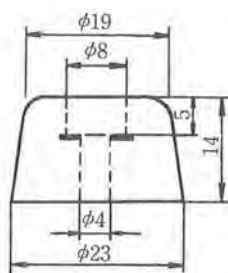
商品コード	型番
T090107	K-20 w入



商品コード	型番
T090108	K-2017 w入



商品コード	型番
T090109	K-22 w入



商品コード	型番
T090110	K-23 w入

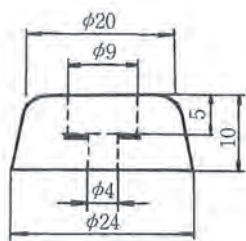


商品コード	型番
T090111	K-2320 w入

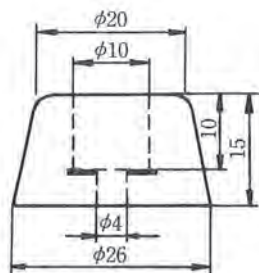
商品コード	T090101	T090102	T090103	T090104	T090105	T090106	T090107	T090108	T090109	T090110	T090111
型番	K-10	K-12	K-15	K-1510	K-16	K-18	K-20	K-2017	K-22	K-23	K-2320
10%沈下時の荷重(N)	4.4	5.3	21.5	25.4	53.9	68.6	83.3	65.6	115.6	147	109.7
10%沈下量(mm)	0.5	0.9	0.8	1	1	1.1	1.2	1.7	2.4	1.4	2

※上記の数値は実測値であり、保証値ではありません。

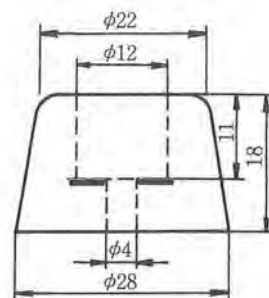
ゴム脚



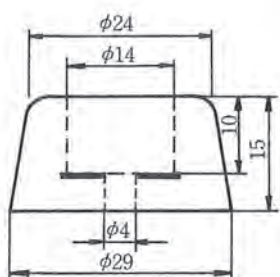
商品コード	型番
T090112	K-24 w入



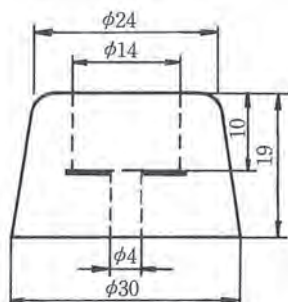
商品コード	型番
T090113	K-26 w入



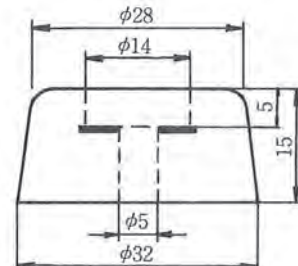
商品コード	型番
T090114	K-28 w入



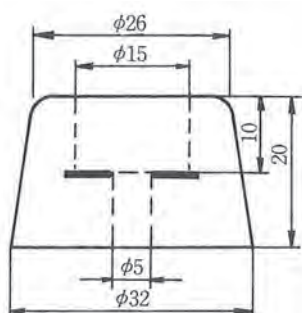
商品コード	型番
T090115	K-29 w入



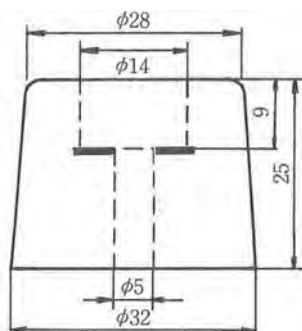
商品コード	型番
T090116	K-30 w入



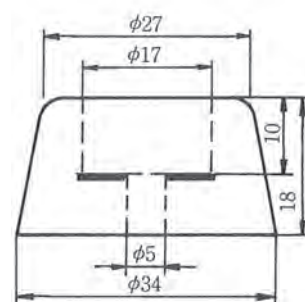
商品コード	型番
T090117	K-3215 w入



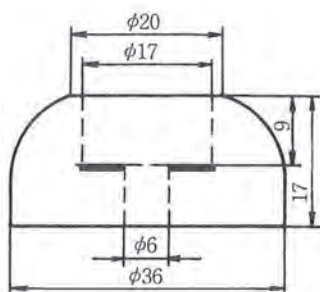
商品コード	型番
T090118	K-3220 w入



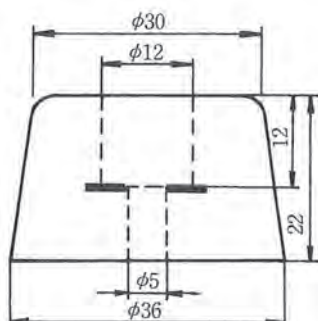
商品コード	型番
T090119	K-3225 w入



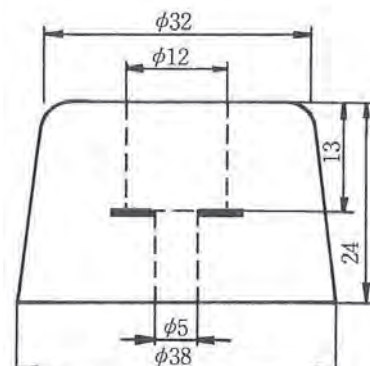
商品コード	型番
T090120	K-34 w入



商品コード	型番
T090121	K-3617 w入



商品コード	型番
T090122	K-36 w入

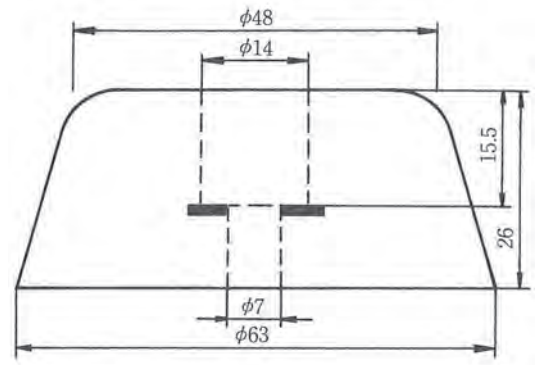
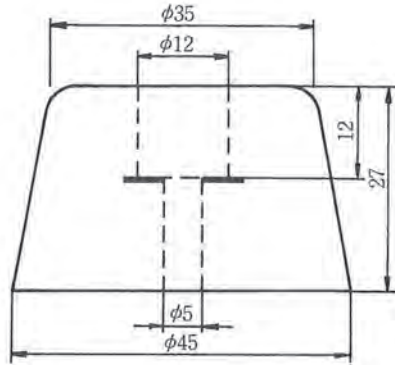
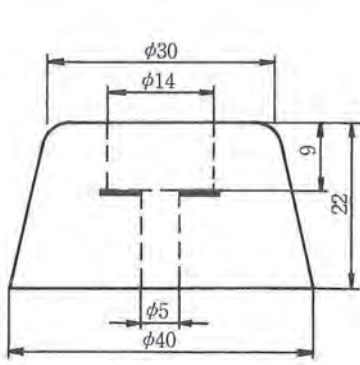


商品コード	型番
T090123	K-38 w入

商品コード	T090112	T090113	T090114	T090115	T090116	T090117	T090118	T090119	T090120	T090121	T090122	T090123
型番	K-24	K-26	K-28	K-29	K-30	K-3215	K-3220	K-3225	K-34	K-3617	K-36	K-38
10%沈下時の荷重(N)	142.1	166.6	240.1	191.1	142.1	352.8	313.6	382.2	230.3	147	450.8	460.8
10%沈下量(mm)	1	1.5	1.8	1.5	1.9	1.5	2	2.5	1.8	1.7	2.2	2.4

※上記の数値は実測値であり、保証値ではありません。

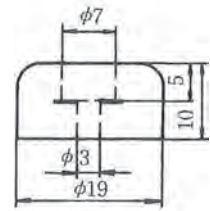
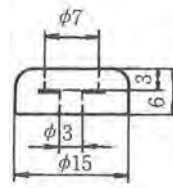
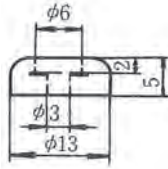
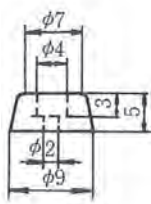
ゴム脚



商品コード	型番
T090124	K-40 w入

商品コード	型番
T090125	K-45 w入

商品コード	型番
T090126	K-63 w入

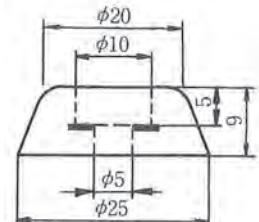
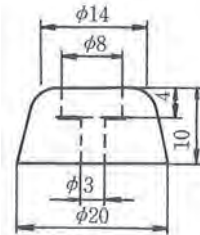
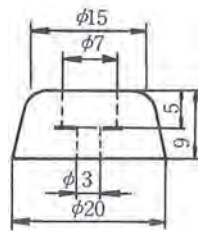
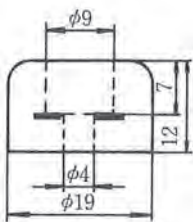


商品コード	型番
T090127	SK-95 wナシ

商品コード	型番
T090128	SK-13 w入

商品コード	型番
T090129	SK-156 w入

商品コード	型番
T090130	SK-1910 w入

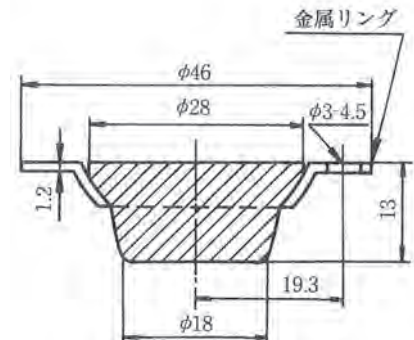
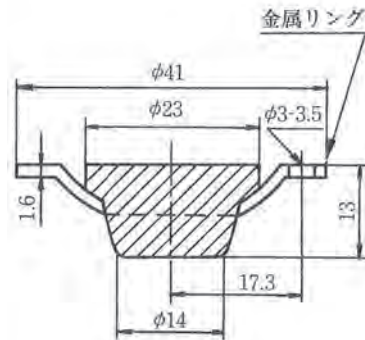
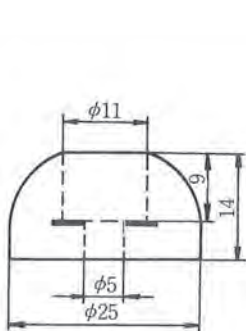


商品コード	型番
T090131	SK-1912 w入

商品コード	型番
T090132	SK-209 w入

商品コード	型番
T090133	SK-2010 w入

商品コード	型番
T090134	SK-259 w入



商品コード	型番
T090135	SK-2519 w入

商品コード	型番
T090136	TK-2313

商品コード	型番
T090137	TK-2713

商品コード	T090124	T090125	T090126	T090127	T090128	T090129	T090130	T090131	T090132	T090133	T090134	T090135	T090136	T090137
型番	K-40	K-45	K-63	SK-95	SK-13	SK-156	SK-1910	SK-1912	SK-209	SK-2010	SK-259	SK-2519	TK-2313	TK-2713
10%沈下時の荷重(N)	421.4	754.6	117.6	4.9	14.7	34.3	68.6	109.7	112.7	53.9	156.8	29.4	107.8	308.7
10%沈下量 (mm)	2.2	2.7	2.6	0.5	0.5	0.6	1	1.2	0.9	1	0.9	1.5	1.3	1.3

※上記の数値は実測値であり、保証値ではありません。

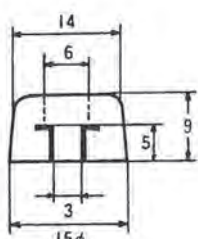
ゴム脚

T型ワッシャー入ゴム脚

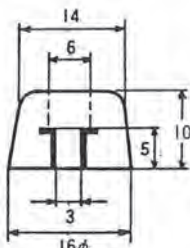
■ 色：黒 ■ 硬さ：65 ± 5  
 ■ 材質：KH3(EPDM)

- 非移行性ゴム、材質違い、硬度違い、色物（すべて受注生産品）もご用命ください。
- UL 規格（材質：CR ゴム、EPDM ゴム）のお取扱いもございます。
- ワッシャー材質：SPCC(Zn, 三価Lクローム処理)

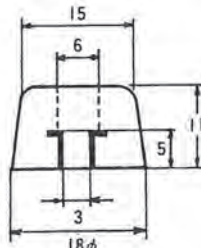
寸法単位：mm



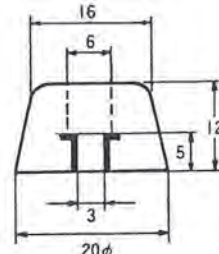
商品コード	型番
T090301	TP-150



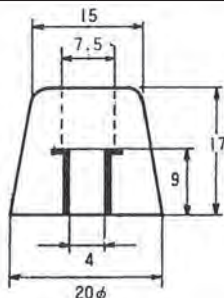
商品コード	型番
T090302	TP-160



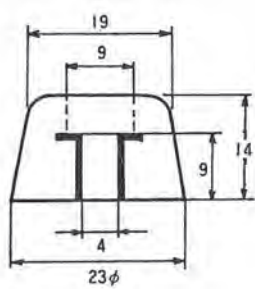
商品コード	型番
T090303	TP-180



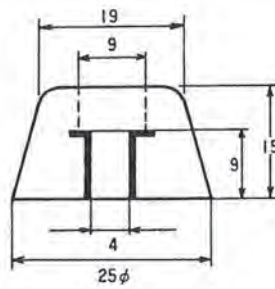
商品コード	型番
T090304	TP-200



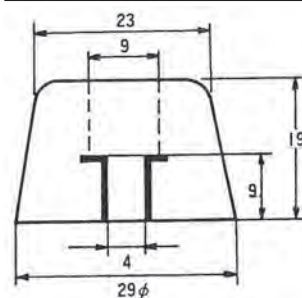
商品コード	型番
T090305	TP-201



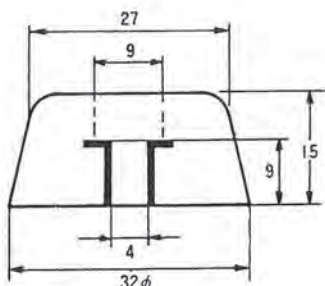
商品コード	型番
T090306	TP-230



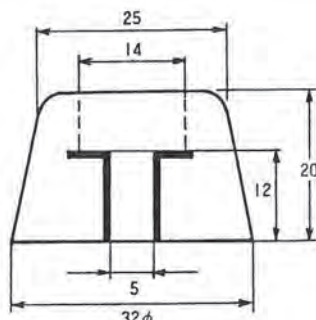
商品コード	型番
T090307	TP-250



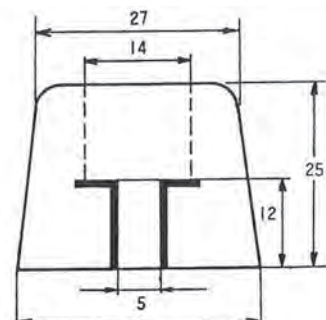
商品コード	型番
T090308	TP-290



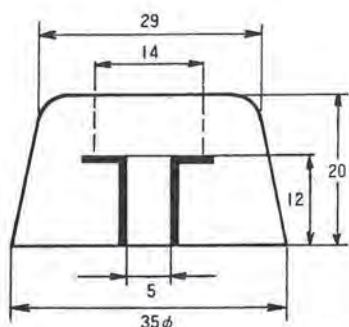
商品コード	型番
T090309	TP-320



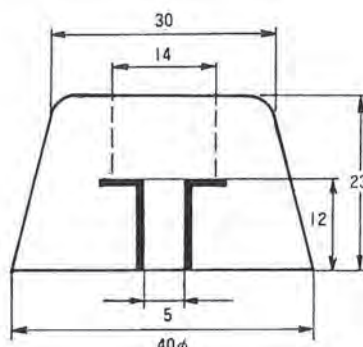
商品コード	型番
T090310	TP-321



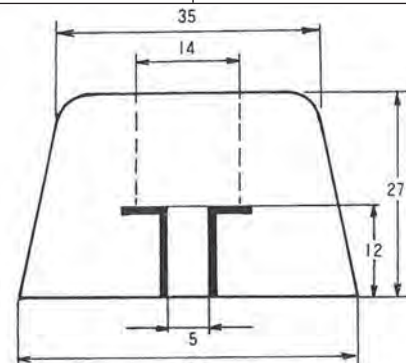
商品コード	型番
T090311	TP-325



商品コード	型番
T090312	TP-350



商品コード	型番
T090313	TP-400



商品コード	型番
T090314	TP-450

商品コード	T090301	T090302	T090303	T090304	T090305	T090306	T090307	T090308	T090309	T090310	T090311	T090312	T090313	T090314
型番	TP-150	TP-160	TP-180	TP-200	TP-201	TP-230	TP-250	TP-290	TP-320	TP-321	TP-325	TP-350	TP-400	TP-450
10%沈下時の荷重(N)	68.6	88.2	107.8	156.8	117.6	166.6	191.1	225.4	308.7	279.3	328.3	411.6	387.1	504.7
10%沈下量 (mm)	0.9	1	1.1	1.2	1.7	1.4	1.5	1.9	1.5	2	2.5	2	2.3	2.7

※上記の数値は実測値であり、保証値ではありません。

ゴム脚

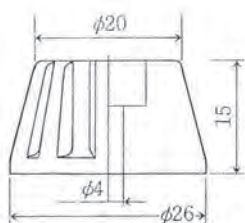
デザインゴム脚

- 色：黒 ■ 硬さ：65 ± 5
- 材質：KH3(EPDM)

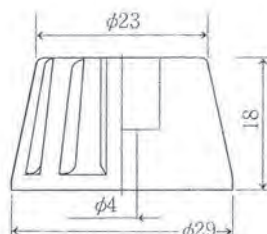
- 非移行性ゴム、材質違い、硬度違い、色物（すべて受注生産品）もご用命ください。
- ワッシャー材質：SPCC(Zn, 三価クローム処理)
- デザイン及び寸法は現物にてご確認ください。

寸法単位：mm

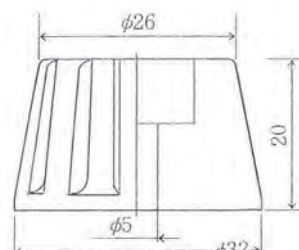
T型



商品コード	型番
T090401	T-26A

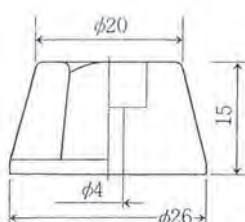


商品コード	型番
T090402	T-29A

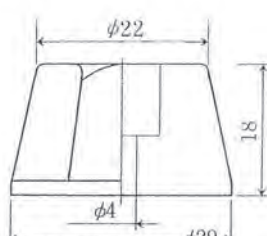


商品コード	型番
T090403	T-32A

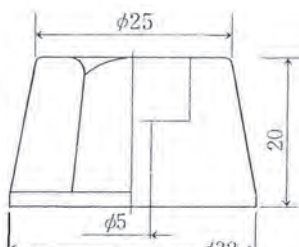
H型



商品コード	型番
T090404	H-26B

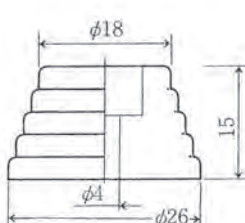


商品コード	型番
T090405	H-29B

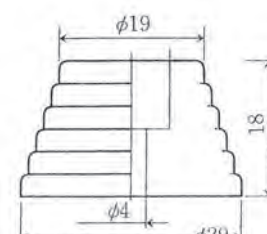


商品コード	型番
T090406	H-32B

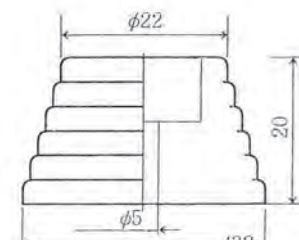
R型



商品コード	型番
T090407	R-26C

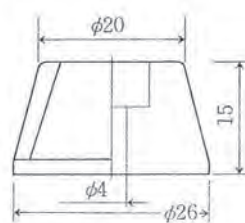


商品コード	型番
T090408	R-29C

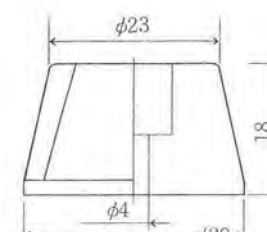


商品コード	型番
T090409	R-32C

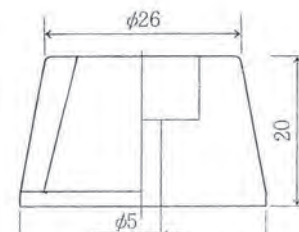
S型



商品コード	型番
T090410	S-26D



商品コード	型番
T090411	S-29D



商品コード	型番
T090412	S-32D

商品コード	T090401	T090402	T090403	T090404	T090405	T090406	T090407	T090408	T090409	T090410	T090411	T090412
型番	T-26A	T-29A	T-32A	H-26B	H-29B	H-32B	R-26C	R-29C	R-32C	S-26D	S-29D	S-32D
10%沈下時の荷重(kgf)	20	22	19	20	21	20	19	19	18	20	22	19
10%沈下量(mm)	1.5	1.8	2	1.5	1.8	2	1.5	1.8	2	1.5	1.8	2

※上記の数値は実測値であり、保証値ではありません。